

Инструкция по настройке гостевой Wi-Fi сети для подключения бейджа

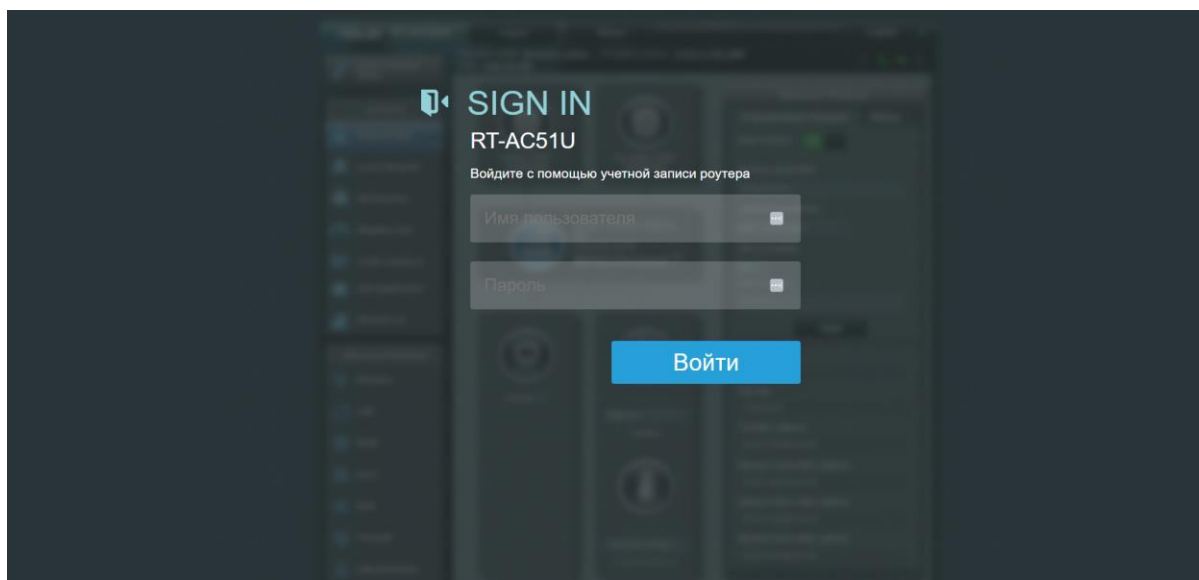
Цель: Создать на роутере гостевую сеть с именем wonder и паролем VСсбТ162, чтобы бейдж мог автоматически подключиться и получить обновления.

Важные условия перед началом:

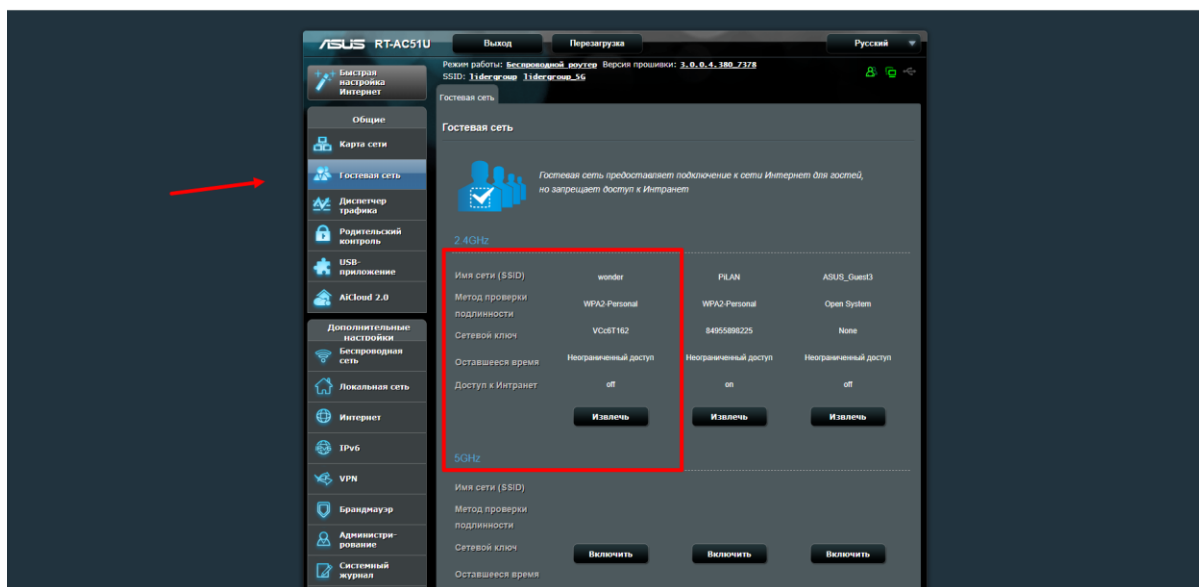
- Убедитесь, что **бейдж установлен на зарядное устройство**. Процесс подключения и обновления должен запускаться только при наличии питания.
- Настраивать роутер можно с любого устройства (**ноутбук, ПК, телефон, планшет**). Важно: устройство должно быть подключено к Wi-Fi сети этого роутера.

Шаги для настройки:

1. Подключитесь к роутеру.
 - Откройте браузер (Chrome, Firefox и т.д.) на устройстве, которое подключено к Wi-Fi роутера.
 - В адресной строке введите IP-адрес роутера (чаще всего это 192.168.0.1, 192.168.1.1 или 192.168.10.1). Точный адрес, логин и пароль для входа обычно указаны на наклейке на самом роутере.

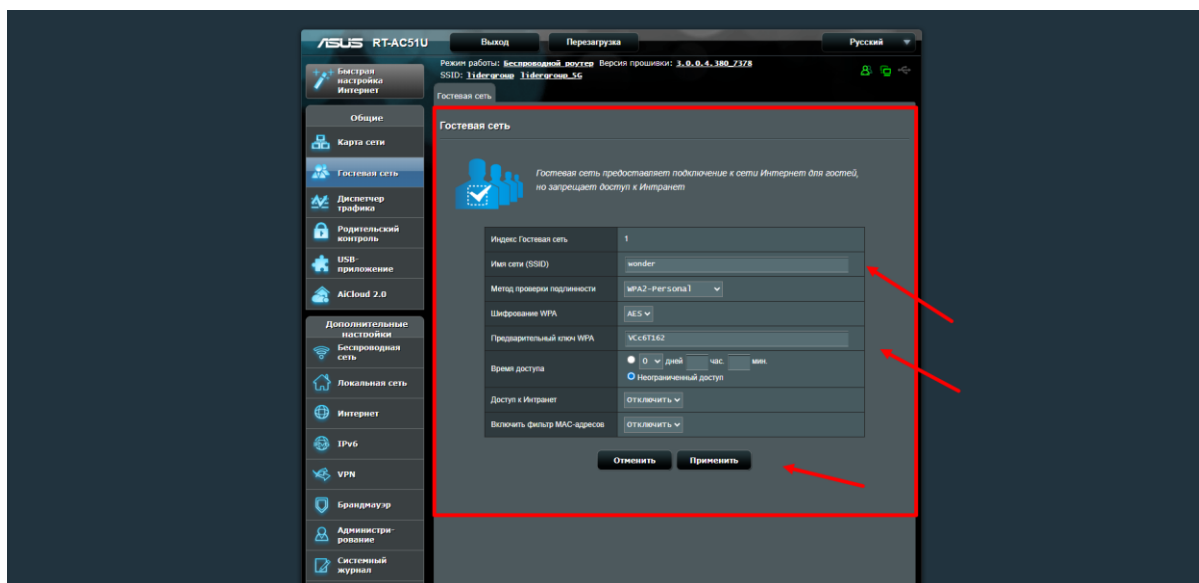


2. Найдите раздел настроек Wi-Fi.
 - В веб-интерфейсе роутера найдите раздел, который может называться:
 - «Беспроводная сеть» (Wireless)
 - «Гостевая сеть» (Guest Network) – *это оптимальный вариант*
 - «Wi-Fi» или «Настройки WLAN»



3. Включите и настройте гостевую сеть.

- Если есть отдельный переключатель «Включить гостевую сеть» – активируйте его.
- Задайте следующие параметры:
 - Имя сети (SSID): wonder
 - Пароль (Key/Password): VCc6T162
 - Тип безопасности (Authentication): WPA2-Personal (или WPA2-PSK) – *это важно для совместимости!*
- *Совет:* Если есть опция «Изолировать гостевую сеть» – её можно включить для безопасности. Это не мешает бейджу получить настройки.



4. Сохраните изменения.

- Нажмите кнопку «Сохранить» (Save) или «Применить» (Apply). Роутер может перезагрузиться для применения новых настроек.

5. Готово!

- Через 1-2 минуты рядом появится новая Wi-Fi сеть с именем wonder.

- Бейдж, оказавшись в зоне действия этой сети, автоматически подключится к ней (используя пароль VСсбТ162) и получит необходимые обновления.

6. Отключите гостевую сеть (ВАЖНО!).

- После того как бейдж получил настройки и был отключен от зарядки, вернитесь в настройки роутера (шаги 1-2).
- В разделе настроек гостевой сети деактивируйте переключатель «Включить гостевую сеть».
- Сохраните изменения. Это необходимо для безопасности вашей основной сети.

P.S. Интерфейс может отличаться от скриншотов в зависимости от модели роутера, используемого на точке